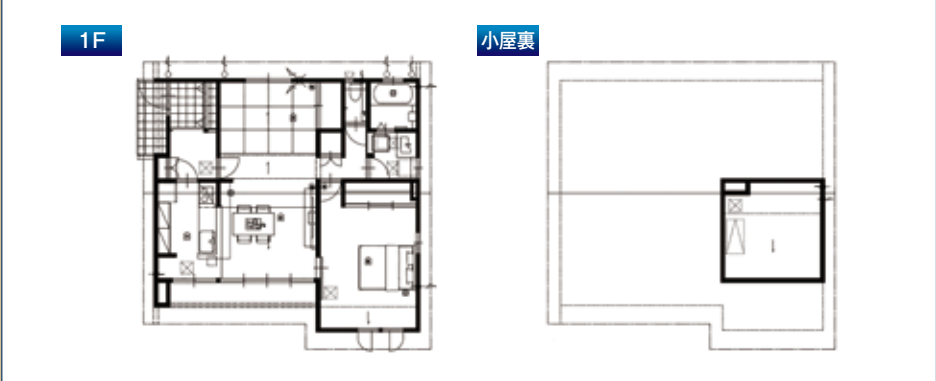
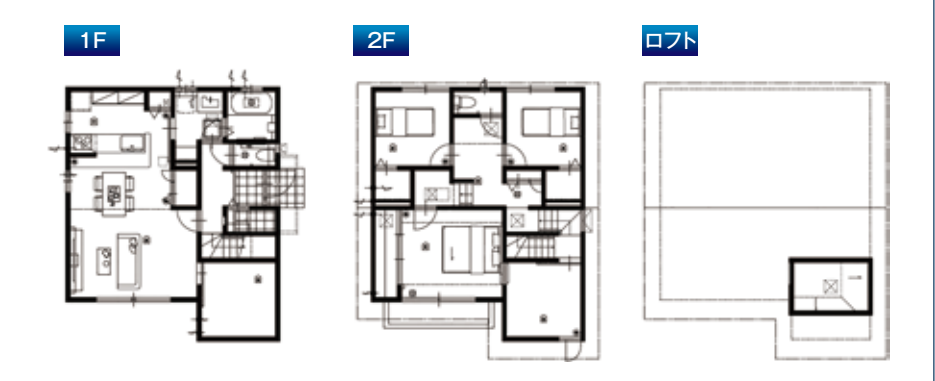


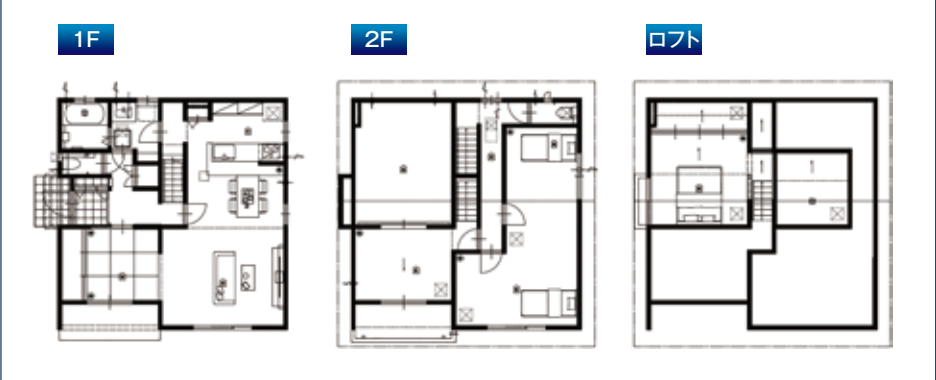
**A course** スマートスタイル Aタイプ  
**1,250万円** (税別)  
 (23-1-W-A)  
 平屋タイプ+太陽光発電3.68kW 木質パネル工法  
 ■1階床面積 75.35㎡(22.79坪) ※写真はイメージです。



**B course** スマートスタイル Hタイプ 1階蔵  
**1,660万円** (税別)  
 (H32-2E-1-H)  
 1階蔵タイプ+太陽光発電3.31kW 木質パネル工法  
 ■延床面積 105.37㎡(31.87坪)  
 ■1階床面積 56.10㎡(16.97坪) ■2階床面積 49.27㎡(14.90坪) ※写真はイメージです。



**C course** スマートスタイル Oタイプ 2階蔵  
**1,790万円** (税別)  
 (38-2W-1-OR)  
 2階蔵タイプ+太陽光発電3.68kW 木質パネル工法  
 ■延床面積 126.69㎡(38.32坪)  
 ■1階床面積 62.93㎡(19.03坪) ■2階床面積 63.76㎡(19.28坪) ※写真はイメージです。



**D course** 定価より **20%OFF**  
 平屋、2階建、二世帯住宅  
 など自由な間取りが可能  
 自由設計タイプ 木質パネル工法



**申込要項**

- 企画内容/限定1名様にいずれか1つご希望のコース【A・B・C・D】の建物を表示本体価格でご提供。申込者多数の場合は抽選となります。(お申し込み時にご希望の建物をお選びいただけます。)
- 応募期間/平成30年10月1日(月)～平成30年11月24日(土)
- 応募方法/弊社Webサイト及び弊社指定の専用申込用紙にてお申し込みください。
- 抽選会/11月25日(日)栃木ミサワホーム本社にて行います。(詳しくは担当のホームエンジニアにお問い合わせください。)
- 当選発表/平成30年11月25日(日)※弊社Webサイトにて発表
- 対象商品/A・B・C・Dの限定プラン商品のいずれか1コースをお選びいただけます。
- 応募条件
- ①平成30年11月30日(金)までに契約のうえ、平成31年3月31日(日)までに基礎着工いただくこと。
- ②建築中および完成後に一定期間、現場見学会の会場として使用することを了承いただけること。
- ③お申込みは1世帯1口とします。(重複申込みは全て無効)
- ④栃木県内に建設可能な土地をご用意できる方で、上記条件に合致する方。(土地取得予定の方及び借地の方も応募いただけます)※土地をお持ちでない方は、弊社にて土地をご案内させていただきます。
- ⑤平成30年11月25日(日)の抽選会にご参加いただけます。
- 広告有効期限/平成30年11月24日(土)
- Dコースは間取りは自由設計となります。通常販売価格の20%をお値引致します。

**注意事項**

- ミサワホームグループ各社の社員及びその家族の方はご応募できません。
- 本企画とミサワホーム(株)及び他のミサワホームディーラーが実施する他の懸賞企画、限定商品販売、他のキャンペーンを重複してのご利用はできません。(応募は可)
- 栃木ミサワホーム株式会社及び他のミサワホームディーラーと平成30年10月1日(月)以前に工事請負契約を締結されている方は応募対象外となります。
- 当選権利の他人への譲渡および他の品物や金銭への変更はできません。
- 建築予定商品が該当敷地に建築可能か否かは、敷地調査の上判断させていただきますが、敷地形状、地盤、部材運搬時の道路状況などにより別途費用がかかる場合や、建築ができない場合があります。
- 本体工事以外の追加変更工事、屋外給排水工事、屋外電気工事、屋外ガス工事、基礎補強工事、外構造園工事、造成費、カーテン工事、照明工事、建築確認申請費、登記費用等その他の諸費用は別途かかります。
- 本キャンペーンに関する諸税(消費税、不動産取得税等)は、ご当選者本人の負担となります。
- 完成現場と上記商品の間取りは同じですが、仕様・設備は異なります。詳細は担当ホームエンジニアにご確認ください。

**申込方法**

**ハガキによる申込**  
 申込専用ハガキに必要事項を記入の上、切り取り、折れ線に従って折り、のり付けしてご郵送ください。郵便ハガキによるお申込みも可能です。申込専用ハガキの必要事項をご記入ください。ハガキでお申込の場合は11月24日(土)までに当社到着分が有効となります。

**パソコン・スマートフォンによる申込**  
 当社のホームページの「限定1棟キャンペーン」ボタンをクリック。サイト内に申込フォームがありますので、そこに必要事項を入力の上、ご送信ください。スマートフォンなら右記QRコードを読み取ることで、直接キャンペーン専用サイトにアクセスできます。

http://www.tg-misawa.com/machinaka-cp/  
**栃木ミサワホーム** 検索

住まいを通じて生涯のおつきあい  
**MISAWA 栃木ミサワホーム**  
 〒320-0821 宇都宮市一条2-7-24

建設業許可 栃木県知事(特-28)第2535号  
 宅地建物取引業免許/栃木県知事(13)第1288号  
 (社)栃木県 宅地建物取引業協会会員

イコー ミサワ ニ  
**[本社] 0120-15-3302**

料金受取人払郵便  
 宇都宮中央局 承認  
**0590**  
 3 2 0 8 7 9 0 733

(受取人)  
 栃木県宇都宮市一条2丁目7-24  
**栃木ミサワホーム株式会社**  
 街なかミサワ展示場  
 「限定1棟」係 行  
 差出有効期限 平成32年3月31日まで (切手不要)



〈 抽選会参加申込書 〉

お手数ですがご記入ください。 ※必ずご記入ください。

フリガナ	フリガナ	年齢	歳
お名前	〒	—	
ご住所			
お電話	TEL	( )	
Eメール	@		
勤務先			
ご計画	新築 ・ 建て替え ・ 住み替え (○をつけてください)		

- ※①希望コース
- A** 平屋タイプ + 太陽光発電3.68kW 「スマートスタイル Aタイプ」コース
  - B** 1階「蔵」タイプ + 太陽光発電3.31kW 「スマートスタイル Hタイプ 1階蔵」コース
  - C** 2階「蔵」タイプ + 太陽光発電3.68kW 「スマートスタイル Oタイプ 2階蔵」コース
  - D** 自由設計タイプ 定価より20%OFF
- ※②ご建築予定地について
- 所有地
  - 借地(所有者: 同意: 有・無)
  - 無し(希望地区: 希望広さ: 坪)
- 土地購入予算( 万円)

「折り返し」を谷折りして、「のり」または「テープ」でおとめください。  
 ※個人情報の取扱について/当社では、お客様の個人情報を建築・リフォーム工事、不動産売買その他当社定款所定の事業を実施することにもない、各種資料・ご案内等の配信、送付、お届け、ご連絡、ご訪問、お打ち合わせ、各種プラン・計画等のご提案、アンケート調査等の実施、その他営業活動を行うなどの目的で利用いたします。